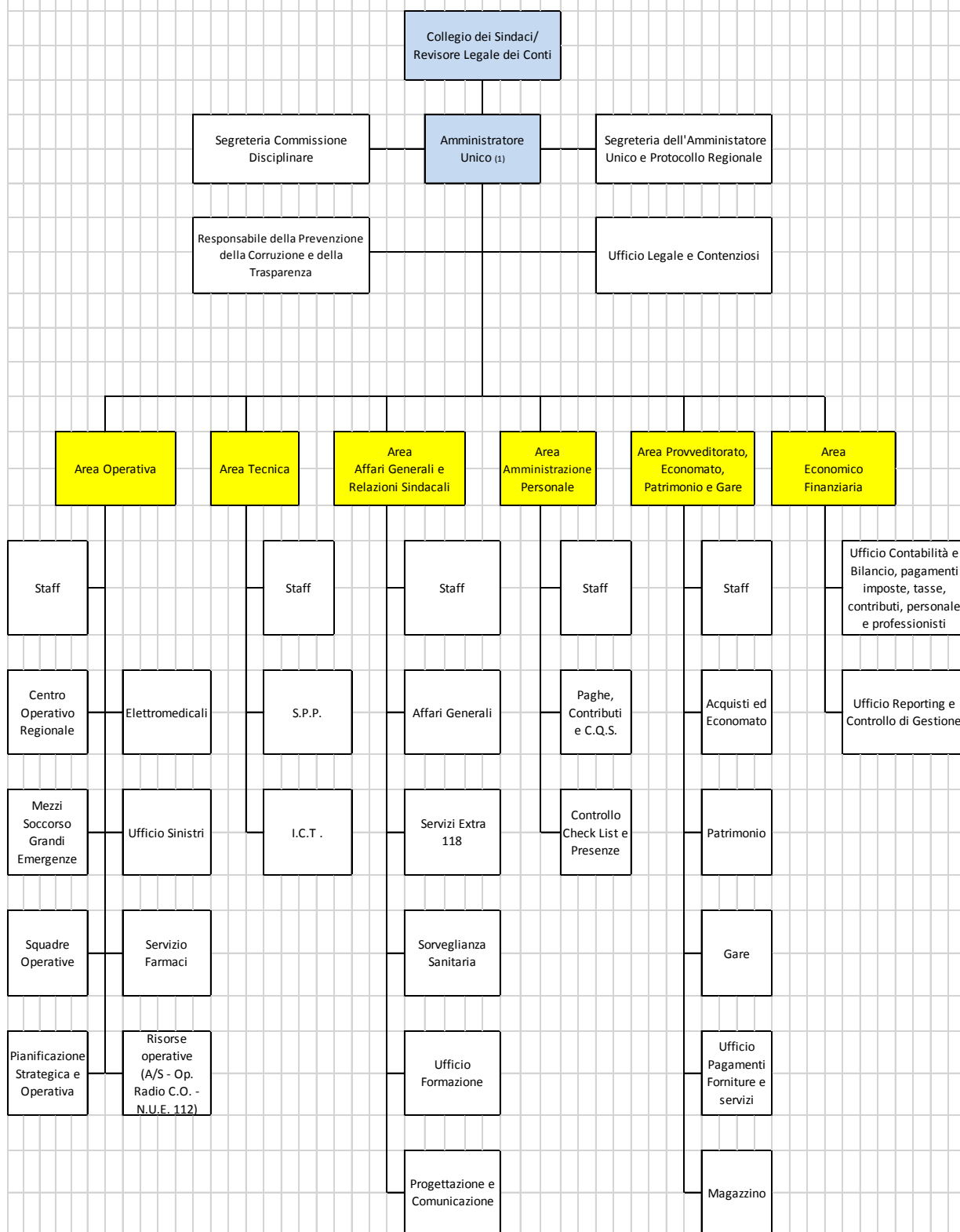




ORGANIGRAMMA AZIENDALE



(1) L'Amministratore Unico ai sensi dell'art. 24 lett. B dello Statuto, previa delibera favorevole dell'Assemblea Ordinaria dei Soci, può nominare/revocare un Direttore Generale determinandone i poteri anche di rappresentanza.

gestione Marfelli



PIANTA ORGANICA

	E2	DS	D	C	B	A	OT. AMM.	TOT. A/S - O.T.	
UFFICIO SEGRETERIA AMMINISTRATORE UNICO E PROTOCOLLO REGIONALE			1	1	9	1		10	2
SEGRETERIA COMMISSIONE DISCIPLINARE					1	1		2	
UFFICIO LEGALE E CONTENZIOSO			1		1			2	
AREA OPERATIVA	1							1	
STAFF				1	1			2	
CENTRO OPERATIVO REGIONALE				5	11				16
SQUADRA OPERATIVA PA/TP				1	14				15
SQUADRA OPERATIVA CL/EN/AG				1	14				15
SQUADRA OPERATIVA MESSINA				1	4				5
SQUADRA OPERATIVA CT/SR/RG				1	14				15
UFFICIO SINISTRI				2				2	
UFFICIO MEZZI SOCCORSO GRANDI EMERGENZE				2	2			4	
ELETTROMEDICALI					2				2
PIANIFICAZIONE STRATEGICA E OPERATIVA			3	6	44	5	4	61	
SERVIZIO FARMACI					29		1	8	22
RISORSE OPERATIVE (A/S - C.O. - N.U.E. 112)					2907	16			2923
AREA TECNICA	1							1	
STAFF				1	1			2	
I.C.T.				1	14	1	1	15	2
S.P.P.				1	6	1		8	
AREA AFFARI GENERALI E RELAZIONI SINDACALI	1							1	
STAFF				1	1			2	
AFFARI GENERALI					2			2	
SERVIZI EXTRA 118					6				6
UFFICIO FORMAZIONE			1	1	3			5	
SORVEGLIANZA SANITARIA			1		10	1		8	4
UFFICIO PROGETTAZIONE E COMUNICAZIONE			1		2			3	
AREA AMMINISTRAZIONE PERSONALE	1							1	
STAFF				1	1			2	
UFFICIO PAGHE CONTRIBUTI E C.Q.S.				2	4			6	
UFFICIO PRESENZE E CONTROLLO CHECK LIST				2	22	1		25	
AREA PROVVEDITORATO, ECONOMATO, PATRIMONIO E GARE	1							1	
STAFF				1	1			2	
ACQUISTI ED ECONOMATO			1		1			2	
PATRIMONIO					2			2	
MAGAZZINO					2			2	
PAGAMENTI FORNITURE E SERVIZI				1	2			3	
GARE			1		1			2	
AREA ECONOMICO FINANZIARIA	1							1	
UFFICIO CONTABILITA' E BILANCIO, PAGAMENTI IMPOSTE, TASSE, CONTRIBUTI, PERSONALE E PROFESSIONISTI				1	6	1		8	
REPORTING E CONTROLLO DI GESTIONE				1	1			2	
Totale livelli	6	10	35	3141	28	6			
Totale							198	3027	
TOTALE AMMINISTRATIVI							198		
TOTALE AUTISTI SOCCORRITORI								3027	
TOTALE DOTAZIONE ORGANICA							3225		

gestione Marullo